

Campus Atos

Plan d'accès / *Access plan*

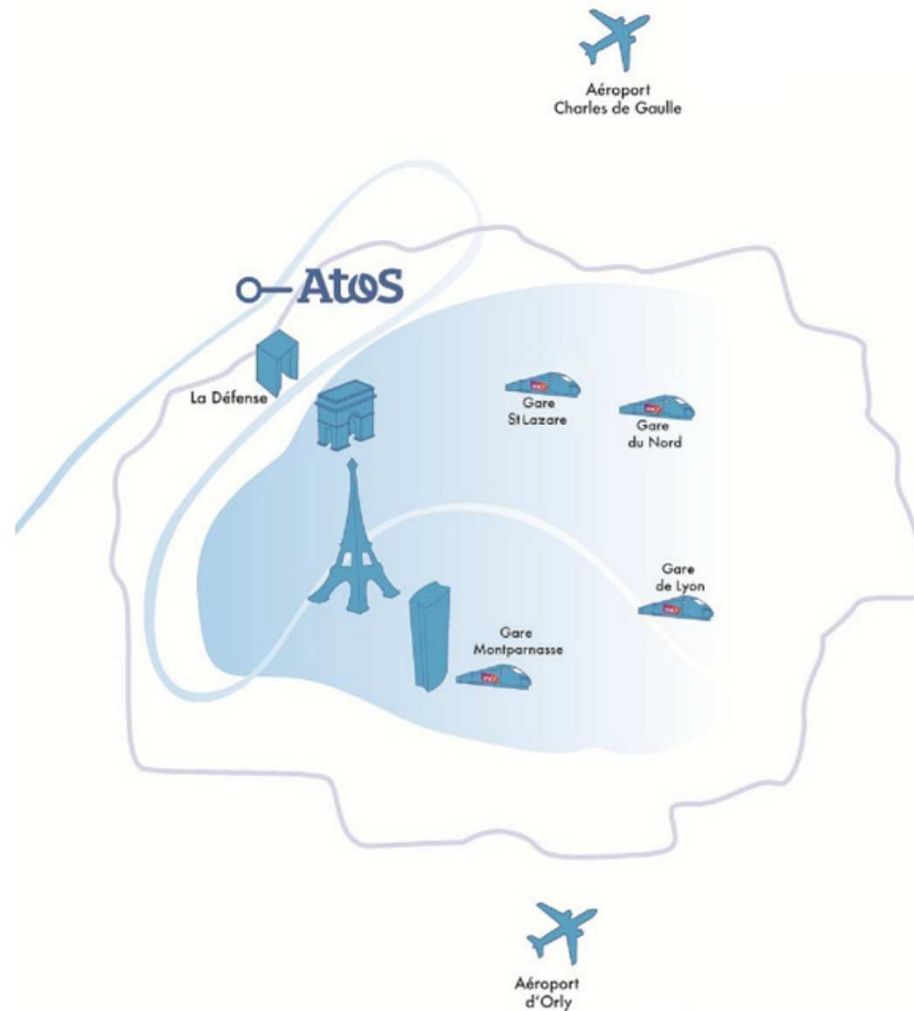
Atos - River Ouest - 80 Quai Voltaire - 95870 Bezons



Your business technologists. Powering progress

Atos

Atos en Ile de France



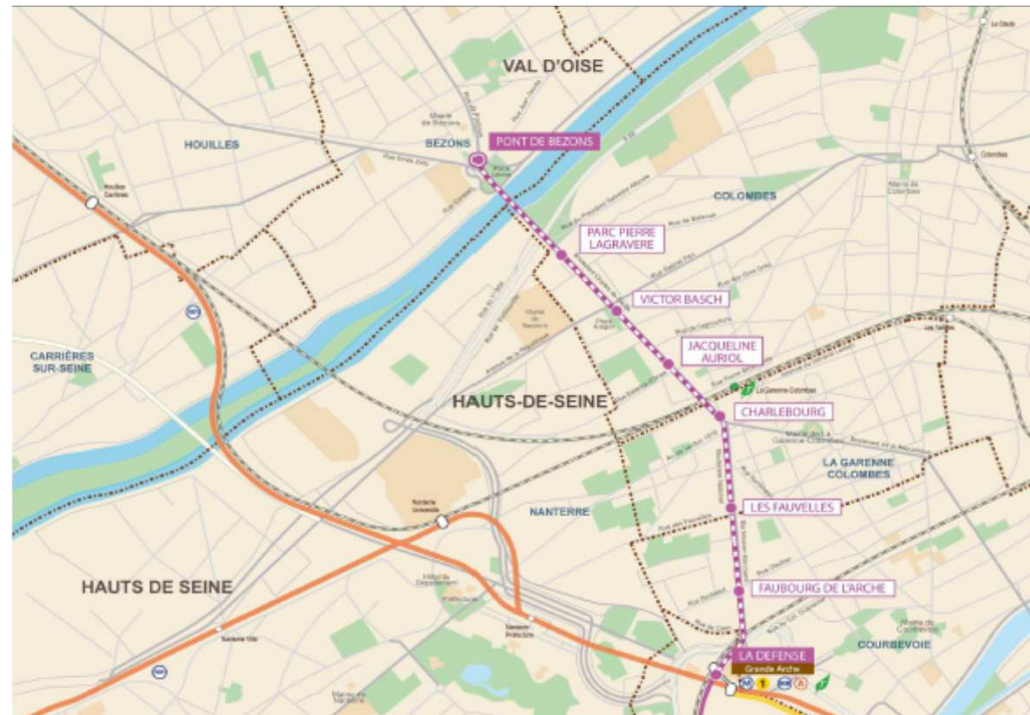
En voiture par l'A86

- ▶ **A partir de Paris**, prendre la direction de Colombes, Saint-Denis, Cergy Pontoise
- ▶ **A partir de Cergy-Pontoise**, prendre la direction Nanterre, La Défense, Paris-Porte Maillot
- ▶ Prendre **la sortie 2A ou 2** Colombes, Petit-Colombes, La Garenne-Colombes, Bezons
- ▶ Au croisement avec le boulevard Charles de Gaulle prendre le pont de Bezons
- ▶ Après le pont, prendre les quais sur la droite direction River Ouest, prendre la sortie River Ouest à gauche
- ▶ Ou la rue Jean Jaurès à droite après le MC Donald's
- ▶ Le parking vous est ouvert



En transport en commun (Tram T2)

- ▶ A partir du 19 novembre 2012 avec le Tram T2
 - Depuis **Paris Porte de Versailles jusqu'à Bezons via La Défense Grand Arche**
 - **De 5h30 du matin à 1h du matin le lendemain**
 - De 7h à 10h et de 16h à 20h : une rame toutes les 4' à 6'
 - De 10h à 16h : une rame toutes les 9'
 - Avant 7h et après 20h : une rame toutes les 9' à 15'
 - Après 22h : une rame toutes les 15'
 - Après 23h : une rame toutes les 20'

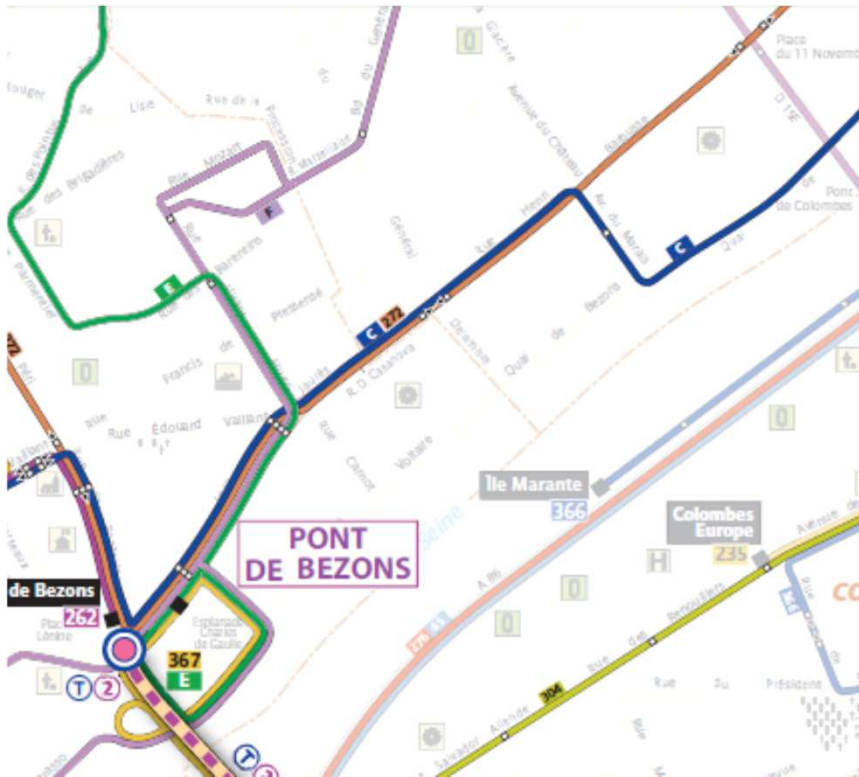


Il est important de noter qu'en cas de souci de transport sur le Tram T2 il est essentiel d'utiliser les lignes de bus RATP 272, 367, 262 ou bien les navettes Atos/Savac.

En transport en commun (Lignes RATP)

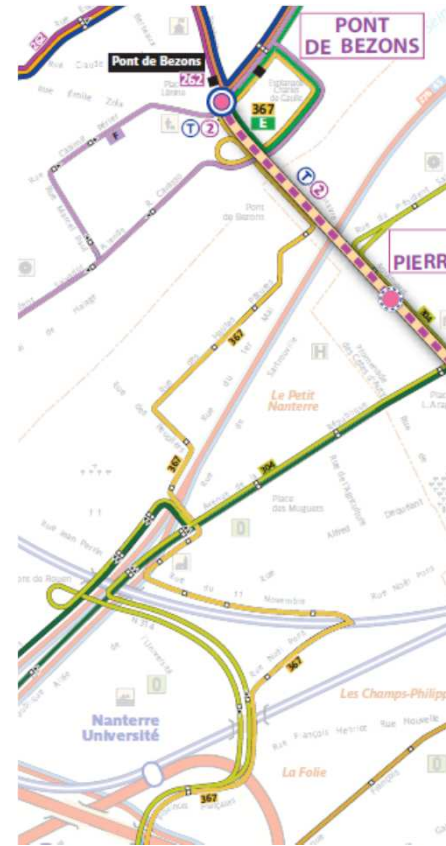
RATP 272

Gare d'Argenteuil /Sartrouville



RATP 367

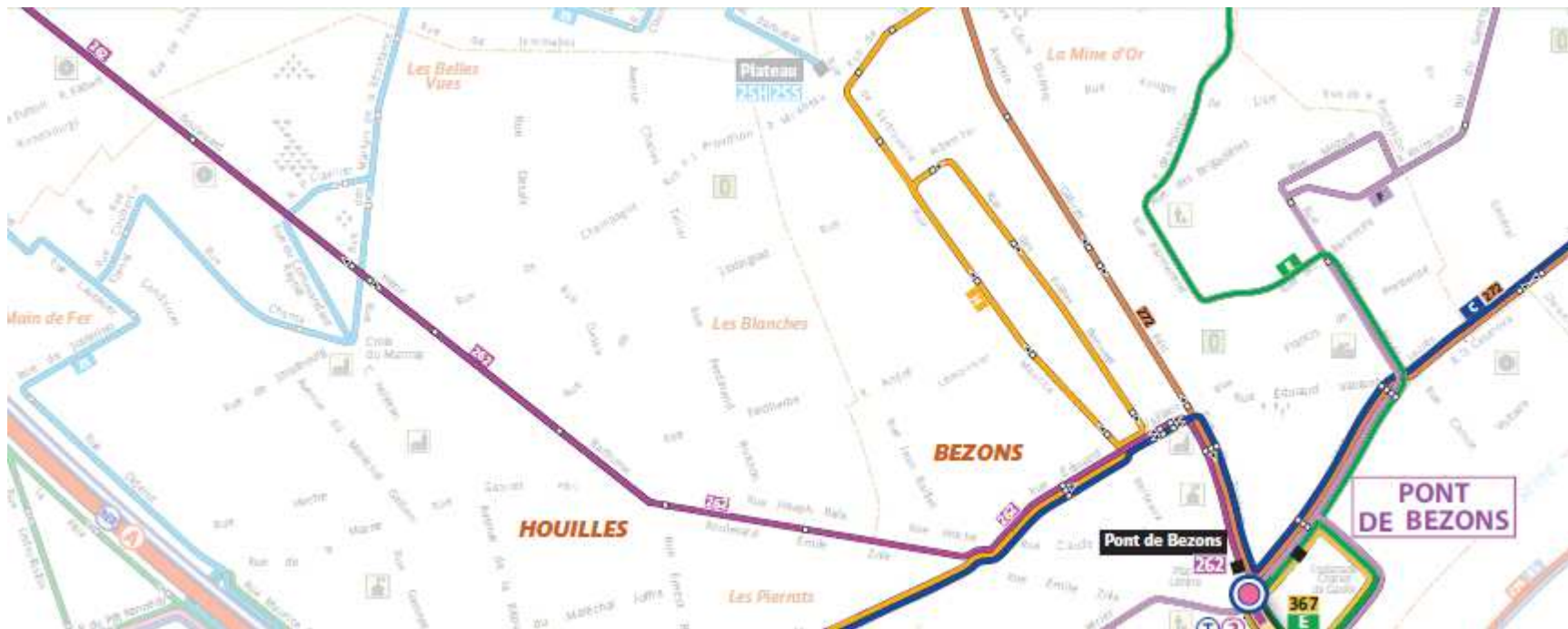
Gare de Rueil (RER A) / Pont de Bezons via Nanterre Université



En transport en commun (Lignes RATP)

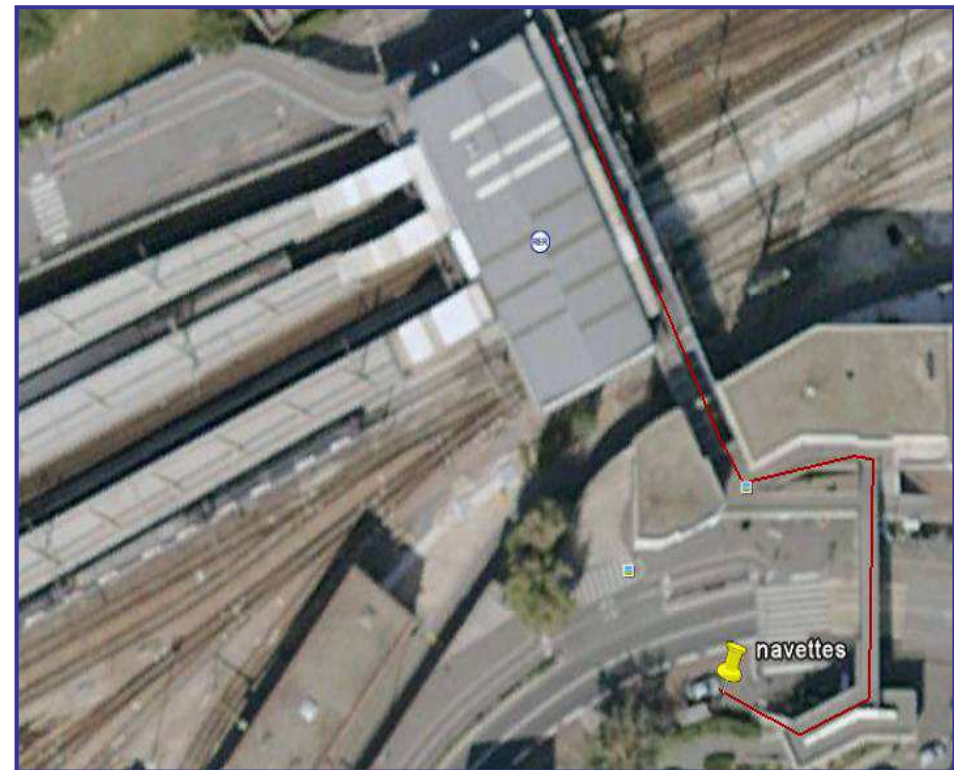
RATP 262

Maisons-Laffitte (RER A) / Pont de Bezons



En transport en commun (navettes Atos)

- ▶ Depuis **Nanterre Université** accessible par le RER A et le Train à partir de Saint Lazare (temps de trajet : 10 à 15 minutes):
 - **Sortir côté «boulevard des provinces françaises».**
Prendre la passerelle pour traverser la rue et attendre la navette* à l'arrêt du bus 367.
 - Prendre la navette qui vous amènera à River Ouest (temps de trajet : 15min).
- * consulter les horaires en fin de document

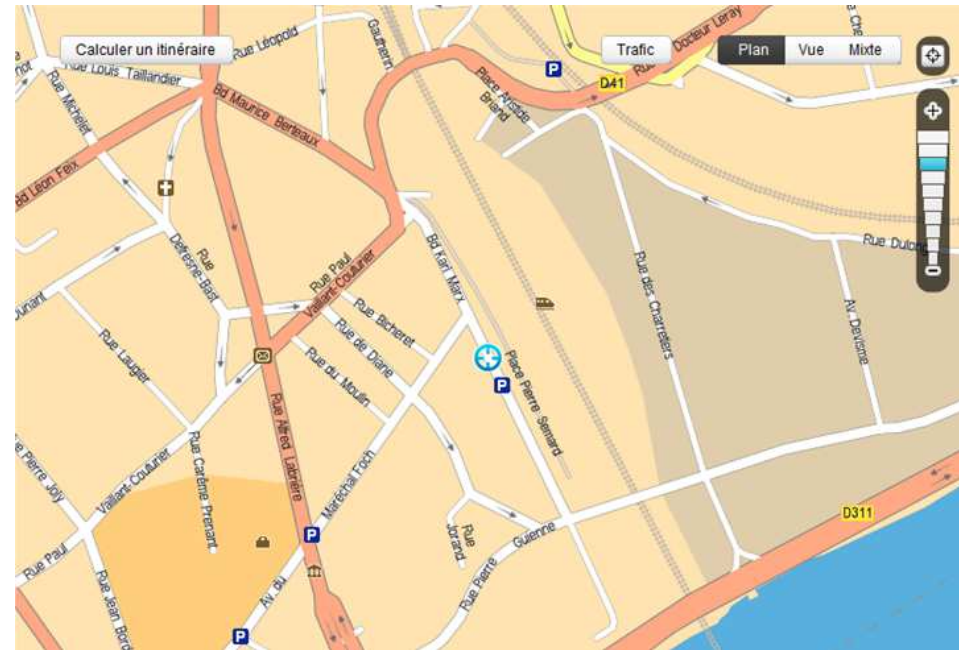


En transport en commun (Navettes)

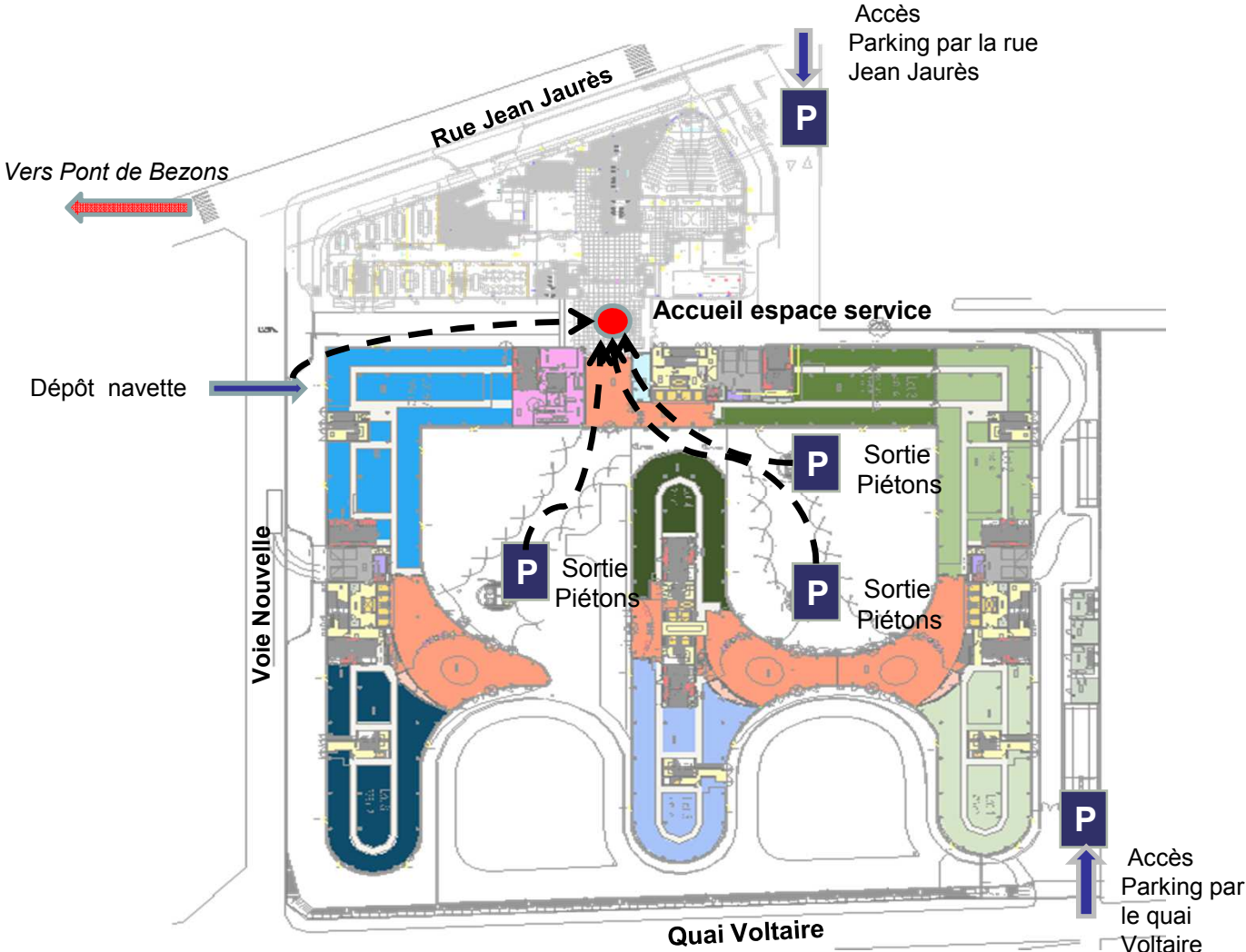
► Depuis le **Gare Argenteuil (Transilien)**

- En provenance de la gare SNCF de St-Lazare. L'arrêt est situé sur le trottoir de l'église Evangélique située en face de la gare au 29, Bld Karl Marx à Argenteuil

* consulter les horaires en fin de document



Se repérer à River Ouest



Horaires des navettes

du 2 janvier 2014 au 21 mars 2014 au soir

A compter du 02/01/2014 au 21/03/2014		A compter du 02/01/2014	
Horaires Navette Nanterre U / River Ouest		Horaires Navette Gare d'Argenteuil / River Ouest	
Du Lundi au Vendredi		Du Lundi au Vendredi	
Départs de Nanterre U	Départs de River Ouest	Départs de Gare d'Argenteuil	Départs de River Ouest
	17:20	7h45	17h10
	17:40	7h55	17h30
	18:00	8h05	17h40
	18:20	8h15	17h50
	18:40	8h25	18h00
	19:00	8h35	18h10
	19:20	8h45	18h20
		8h50	18h30
		9h00	18h40
		9h10	18h50
		9h20	19h00
		9h30	19h15
		9h40	

En cas d'urgence ou de questions à propos des Navettes Atos/Savac vous pouvez appeler durant les jours ouvrés de 6h30 à 20h le +33 1 47 21 66 12 ou bien par email Laurence Vidon : l.vidon@savac.fr

